

Insecte indésirable en Ontario : Signalez la présence de punaises marbrées

Aidez-nous à protéger nos cultures

La punaise marbrée (PM) est un insecte envahissant d'origine asiatique qui est maintenant établi dans certaines régions du Sud de l'Ontario. Il est important de vérifier le plus rapidement possible si cet insecte est présent dans d'autres régions afin de limiter les pertes économiques pour l'agriculture ontarienne.

Les deux bandes blanches sur chaque antenne sont des caractéristiques visibles. À maturité, les nymphes sont semblables aux adultes, mais n'ont pas d'ailes

Extrémités des épaulettes arrondies

Triangles blancs pointant vers l'intérieur sur la marge de l'abdomen



Les épaulettes sont non dentelées, avec une seule projection sous l'œil (adultes)



Adulte

L'abdomen de la PM est plus pâle que son dos et présente des mouchetures sur les marges

Bande blanche sur les pattes



Nymphe

Un appétit vorace

Les hôtes de la punaise marbrée sont très variés : arbres fruitiers, petits fruits, raisin, légumes, maïs, soya, arbres et arbustes ornementaux et plantes de jardin. Les lésions causées par les punaises en se nourrissant affectent les rendements et la valeur marchande des cultures commerciales.

Une nuisance publique

Les adultes hivernent souvent dans divers types de constructions, y compris des résidences et des bâtiments. Dans les régions où leurs populations sont élevées, les punaises marbrées peuvent devenir une nuisance importante, car elles se rassemblent en grand nombre à l'intérieur durant l'automne et l'hiver.

Ne confondez pas la PM avec ces autres punaises similaires

Aucune de ces punaises semblables à la punaise marbrée n'a les deux bandes blanches sur les antennes qui la caractérisent.



Credit photo : Gyorgy Csoka, Hungary Forest Research Institute, Bugwood.org

Les punaises du pin (ou punaises occidentales des cônes) ont le corps plus long et plus étroit que les punaises marbrées.



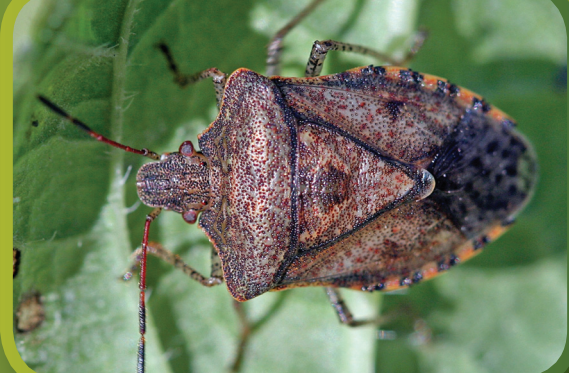
Credit photo : S.A. Marshall, School of Environmental Sciences, University of Guelph

Les punaises prédatrices sont des espèces utiles qui s'attaquent aux ravageurs des cultures. Leurs épaulettes sont proéminentes.



Credit photo : Steven Valley, Oregon Department of Agriculture

Les punaises bossues des bois (plusieurs espèces) sont presque de la même grosseur que les PM, mais leurs épaulettes sont fortement dentelées.



Credit photo : David Cappaert, Michigan State University

Les punaises brunes (plusieurs espèces) sont plus petites que les PM et leurs épaulettes sont dentelées.

La PM voyage facilement

La PM migre vers de nouvelles régions en se faufilant dans les conteneurs d'expédition, les cargaisons et les véhicules. Elle a été interceptée dans plusieurs types de marchandises commerciales arrivant en Ontario, en provenance de régions infestées. Les populations de punaises tendent à s'établir d'abord en milieu urbain avant de se propager aux cultures agricoles.

Signalez la présence de punaises marbrées

Si vous pensez avoir trouvé une punaise marbrée, veuillez communiquer avec le Centre d'information agricole au 1 877 424-1300, ou faites parvenir un courriel à ag.info.omafra@ontario.ca.

Consultez le site Ontario.ca/punaise pour des photos de dommages causés par la PM, ainsi que pour de l'information sur les méthodes de lutte et la présence de cet insecte en Ontario.